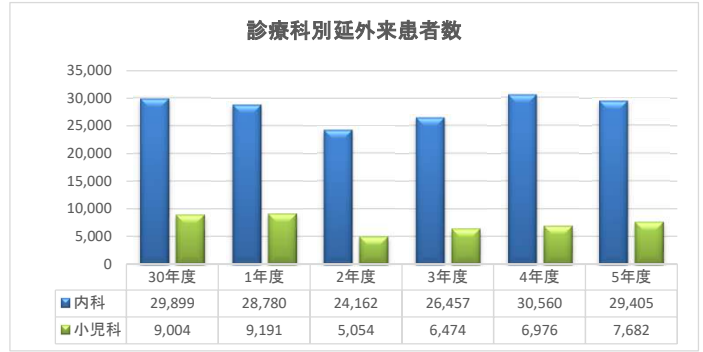
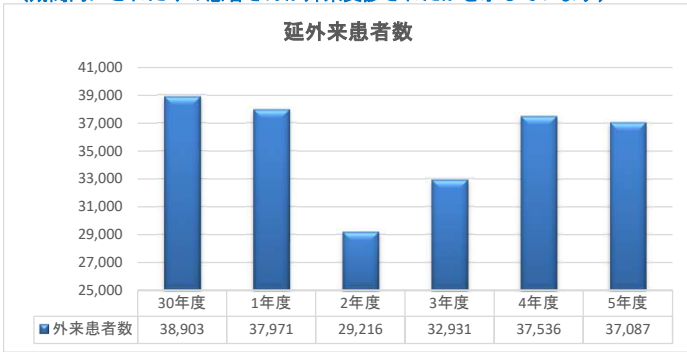
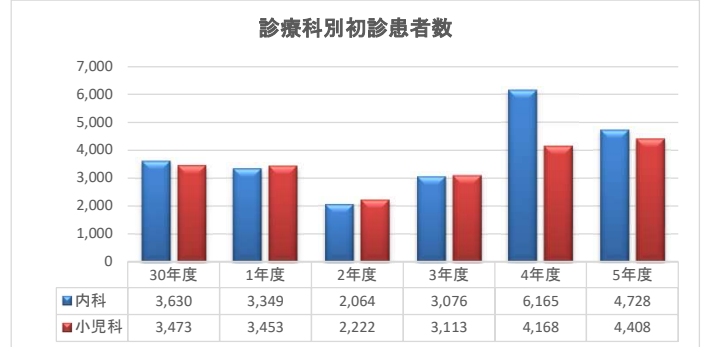
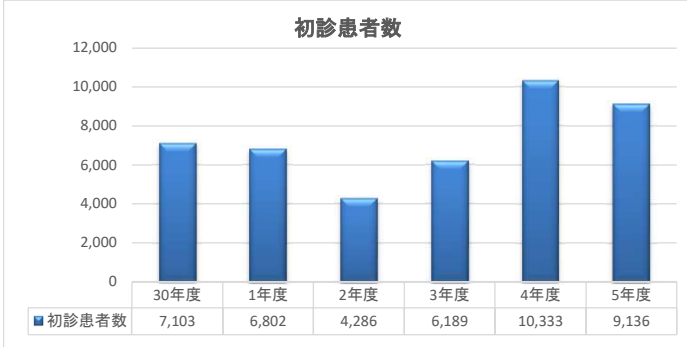


【外来患者実績】

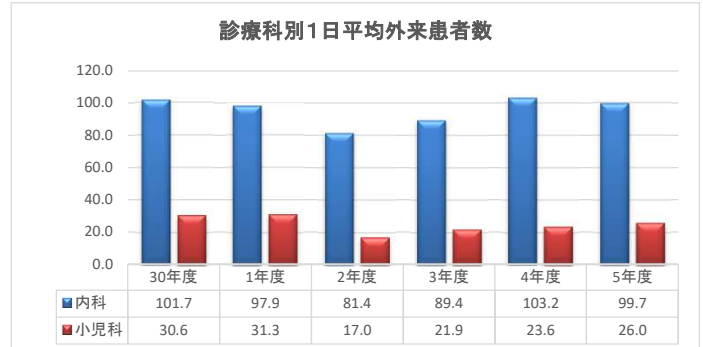
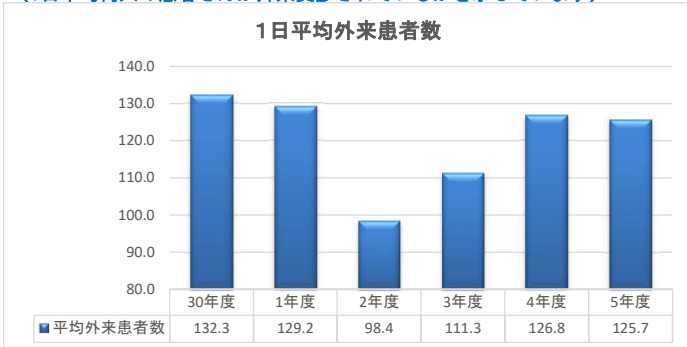
延外来患者数（期間内の外来患者数の合計）※在宅患者を除く（初診料・再診料・通所リハビリを算定した患者数）
（期間内にどれだけの患者さんが外来受診されたかを示しています）



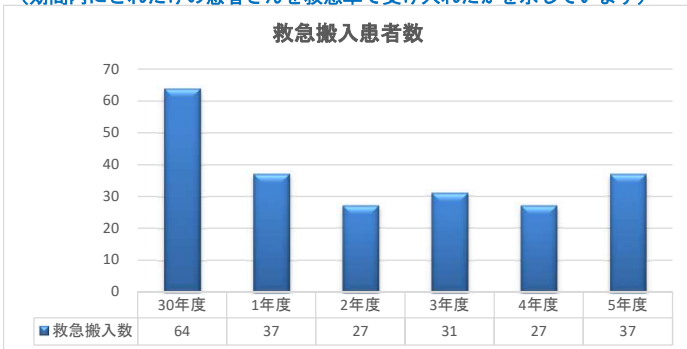
新規外来患者数（初診料を算定した患者数）
（初めて外来に来られた患者さんの数を示しています）



1日平均外来患者数（在宅療養患者除く）
（1日平均何人の患者さんが外来受診されているかを示しています）

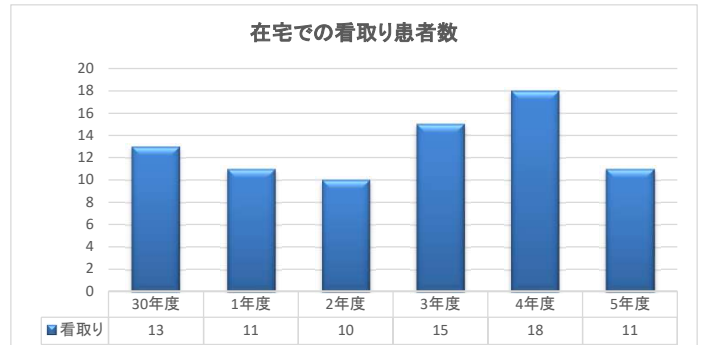
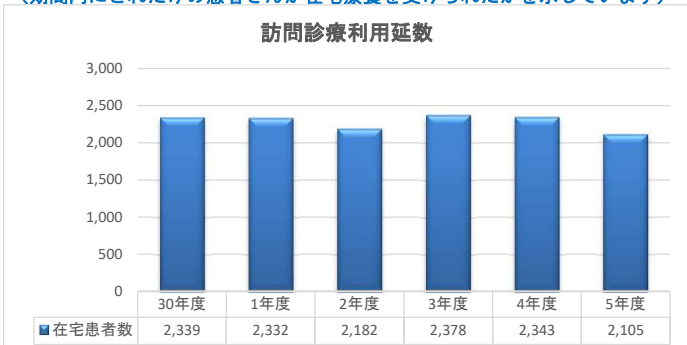


救急搬入患者数
（期間内にどれだけの患者さんを救急車で受け入れたかを示しています）



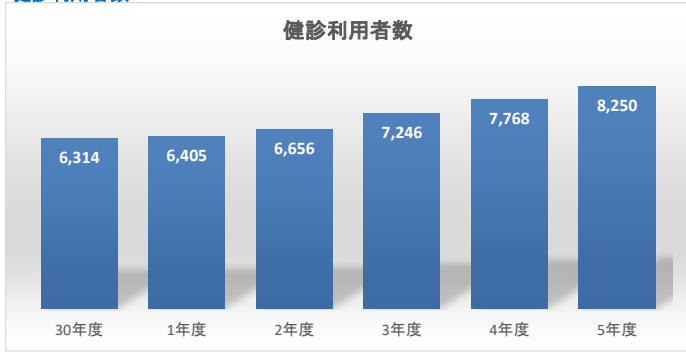
【在宅医療実績】

在宅療養延患者数（往診料・訪問診療料を算定した患者数）
（期間内にどれだけの患者さんが在宅療養を受けられたかを示しています）



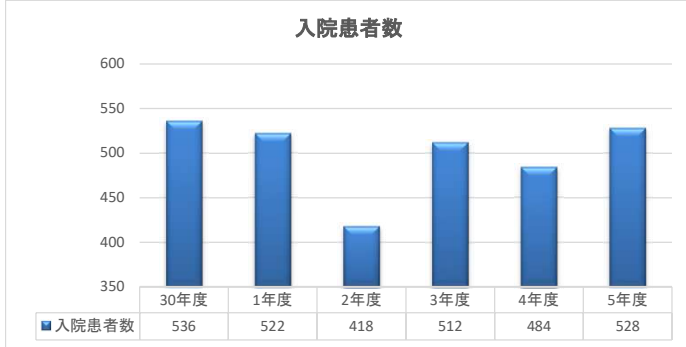
【予防医療】

健診利用者数



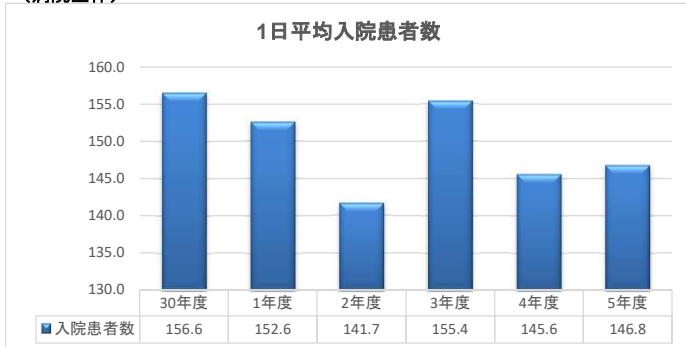
【入院患者実績】

入院患者数（新規に入院された患者さんの数を示しています）
 ※再入院を含みます（水戸病院から水戸病院介護医療院への入所は含みません）

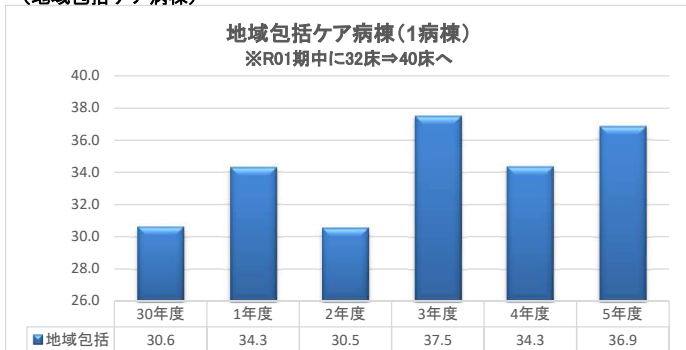


1日平均入院患者数（1日平均何人の患者さんが入院されているか示しています）
 (=入院患者延数/年間診療日数)

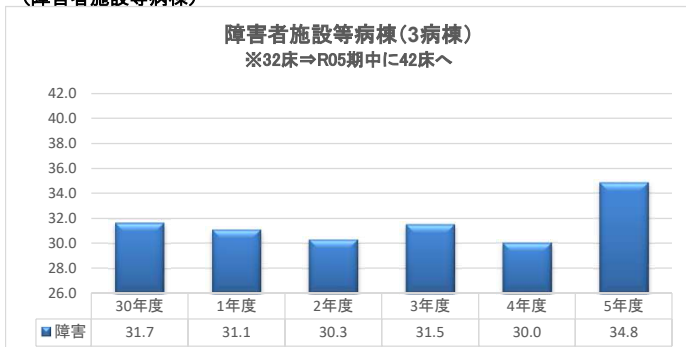
(病院全体)



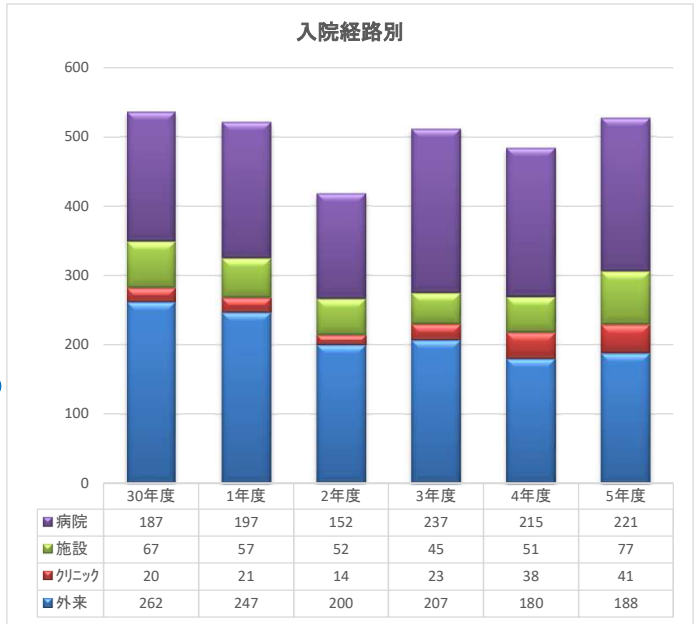
(地域包括ケア病棟)



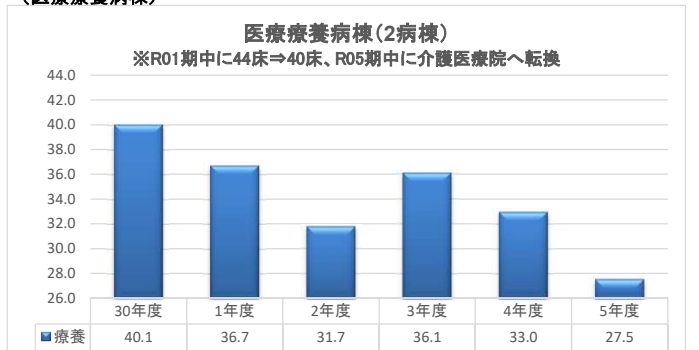
(障害者施設等病棟)



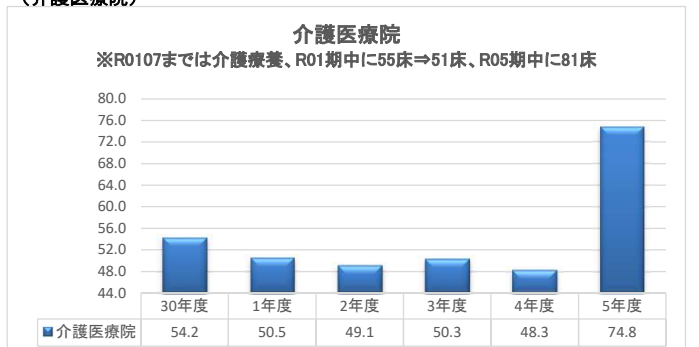
入院経路別



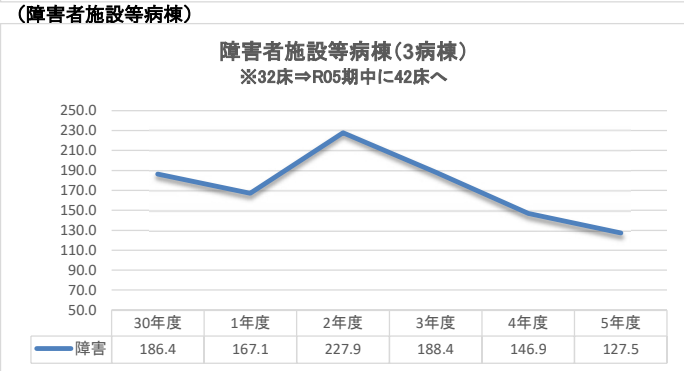
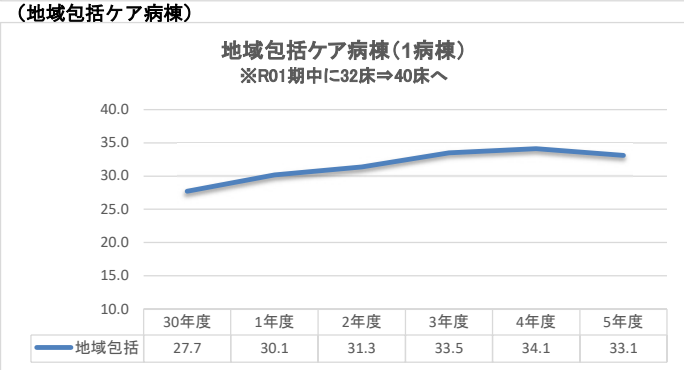
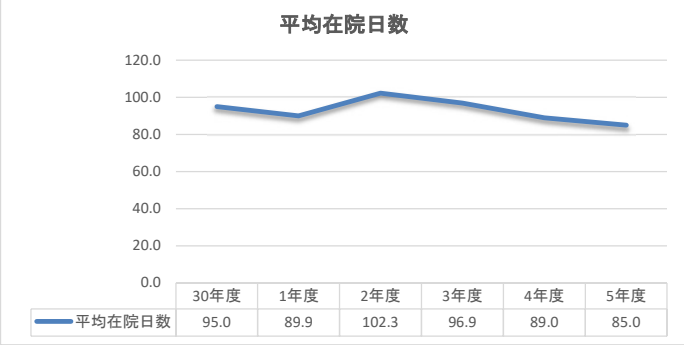
(医療療養病棟)



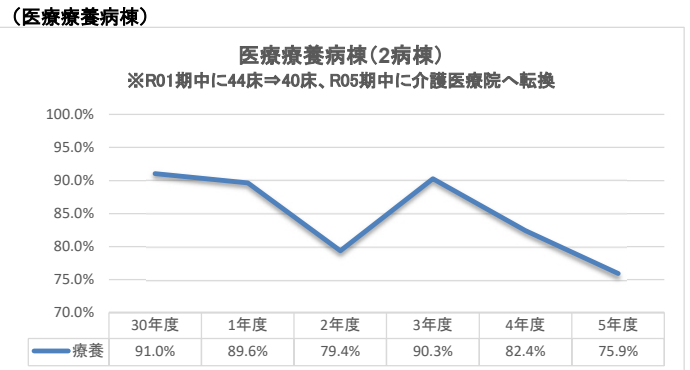
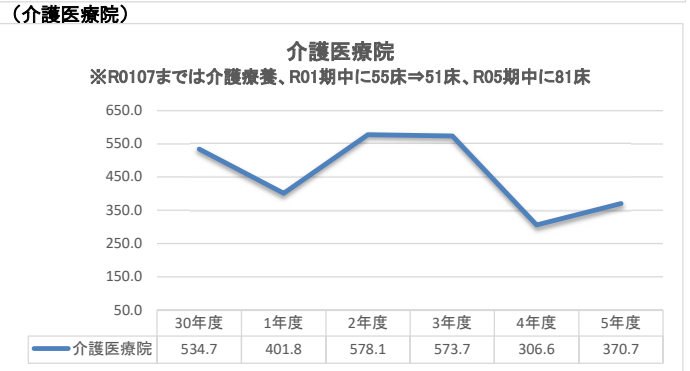
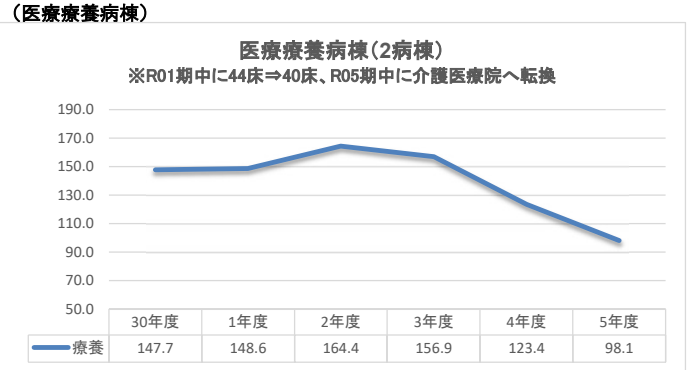
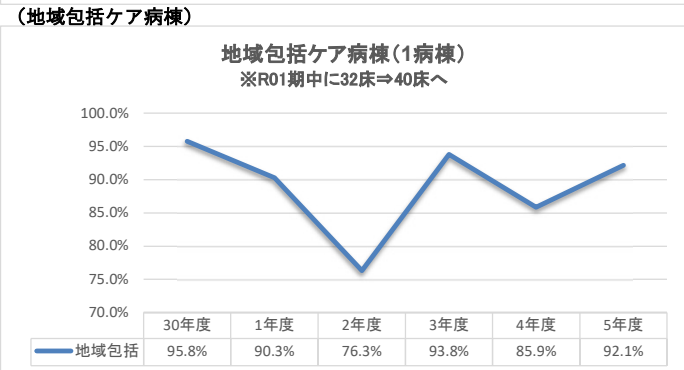
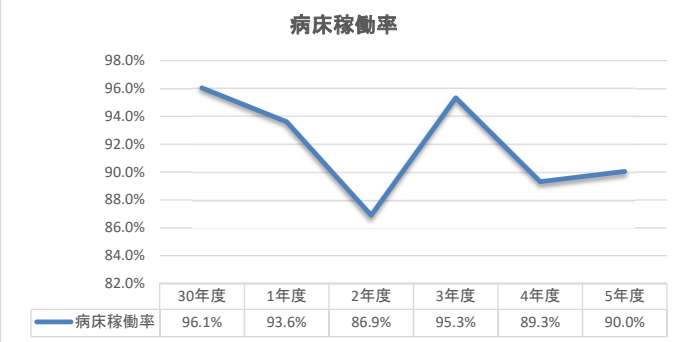
(介護医療院)



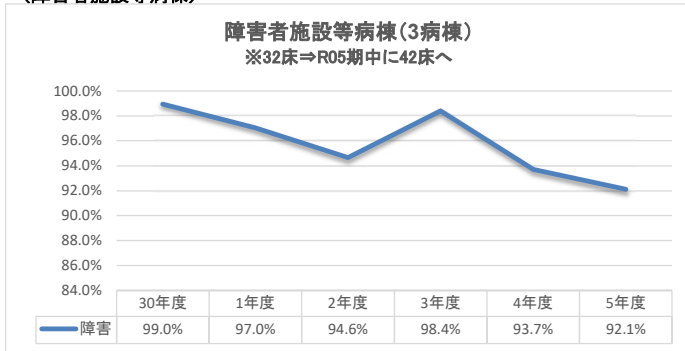
平均在院日数（1人の患者さんが平均何日入院されているかを示しています）
 (=在院患者延べ日数 / { (新入院患者 + 新退院患者) / 2 })
 (病院全体)



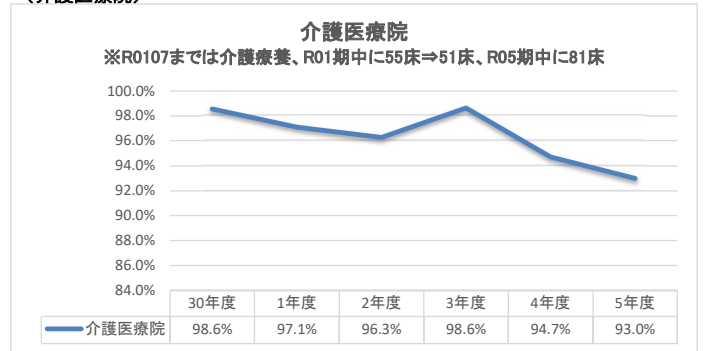
病床稼働率（運用病床の平均稼働率を示しています）
 (=入院患者延数 / (病床数 × 年間診療日数))
 (病院全体)



(障害者施設等病棟)

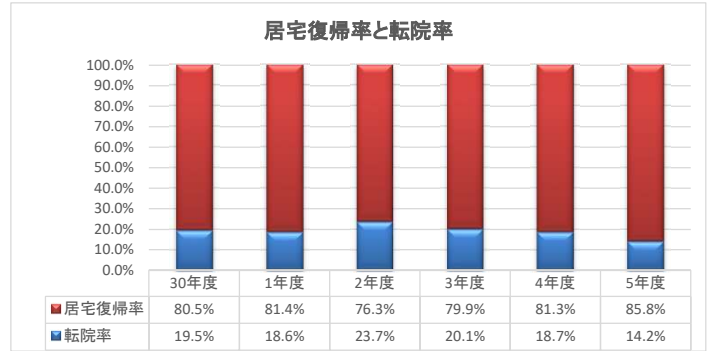
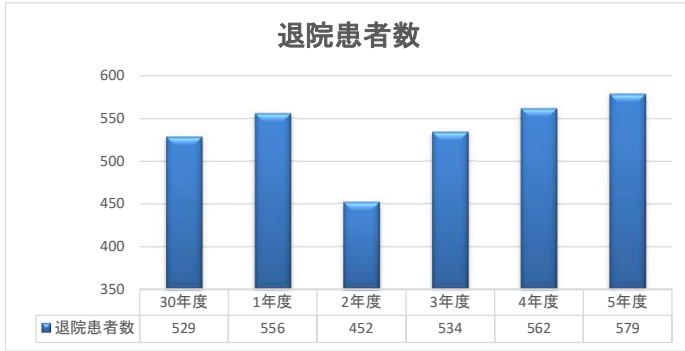


(介護医療院)



退院患者数（退院された患者さんの数を示しています）
※水戸病院から水戸病院介護医療院への退院患者を含みます。

居宅復帰率と他施設（他の医療機関、介護老人保健施設を含む）への転院率
※死亡退院患者を除く
（患者さんがどんな場所に退院されているかを示しています）



地域別退院患者数（どの地域からの来院患者さんが多いか、現状を示しています。）

