

水戸病院だより

Mito Hospital News



日本医療機能評価機構

審査区分：療養病院 ver.6.0

第**63**号

2014年6月(初夏号)

医食同源
ストレス解消レシピ

ふれあい夏祭りのご案内
知って得する!! 健康教室
医療法人正信会開院記念式
第4回SQM大会

医局レポート
2025年問題をご存じですか?

PICK UP!

表紙撮影/内田義春氏

CONTENTS | 目次

- P2 ご挨拶
- P3 医局レポート
- P4 部署紹介
- P5 SQM大会
- P6 開院式
- P7 健康教室・夏祭り
- P8 医食同源
- P9 バトンタッチ放談・おばあちゃんの知恵袋
- P10 外来診療担当案内・施設のご案内

医療法人社団正信会 理念

- ◆一人ひとりの人権を尊重し、知識・技術の向上をめざして研鑽致します。
- ◆優れた医療と豊かな福祉社会の実現に努めます。
- ◆地域の人々に信頼され、開かれた施設づくりに励みます。

TAKE FREE ご自由にお持ち帰り下さい

ご挨拶



介護老人保健施設
ニューライフ須恵
療養部長

田崎 廣美

初めまして。昨年7月より老健ニューライフ須恵の療養部長に就任致しました田崎です。ニューライフ須恵では、それまでの作業療法士としてリハビリに携わってきました。

私は、療養部長に就任させていただくことになった時、不安がなかったわけではありません。これまでの部長は歴代看護師で、利用者の病状が悪化した時など、率先して対応していたので、看護師ではない私にできるのか、と考えていました。施設長にその不安を伝えた時、「老健は看護だけではなく。いろいろな職種がいる。御家族の対応は想いがあればできるから。気負わず今のままでいいから。」と言って下さり、その言葉で決意しました。

それから1年・想像以上に色々なことが起こります。やりがいを感じる時もあれば、気落ちすることもあります。全てが勉強!!前向きに!!の気持ちで努力していこうと思っています。

療養部長になってからリーダーに関する本を意識して読むようになりました。その中で、記憶に残っている事は、「人間として成長することが大切」「人間として正しい判断をしなさい」という内容です。ある会議の生意気な後輩職員と先輩職員の意見が衝突したそうです。後輩職員の方が正しい意見のように周りには見えたそうですが、その時、上司は先輩職員の意見を取り上げたそうです。この時、上司は、もし若い後輩に言い負かされてしまったら、先輩には立つ瀬がない。仕事をする意欲を失うかもしれないと思ったそうです。今の世の中、先輩だろうが、後輩だろうが関係ない。正しい意見を採用するべきだという考えも多いでしょう。実際、そうかもしれない。しかし、そうではないかもしれない。人間関係というのは、そう簡単に割り切れるものではないのです。というものでした。

人間として成長すること、人間として正しい判断をすることはとても難しいことで、人によって意見や考えも違うと思います。一概にこれが正しいなどとは言えませんが、ただ、その気持ちを持って日々過ごそうと思っています。

利用者に対して、御家族に対して、周りの職員に対して、思いやりのある言動ができるように自分を成長させていきたいです。

ニューライフ須恵は今年で20年になります。20年経つニューライフ須恵がこれからも正信会の力になり、地域の皆様の生活の支えになれるよう職員一同努力してまいります。これからも宜しくお願い致します。

医局 レポート

DOCTOR
REPORT

正信会 水戸病院
内科医師
清井 起鵬

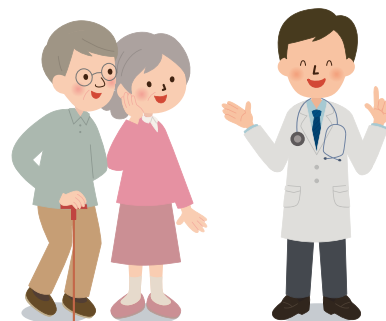


PICK
UP!

2025年問題をご存じですか?

“2025年問題”、この言葉を知らない医療者は少ないと思いますが、一般の方では逆にご存じでない方が、多いかも知れません。

2025年は、団塊の世代が75歳以上の後期高齢者になる年です。日本は急速な高齢化が問題ですが、2025年以降は、2200万人、4人に1人が75歳以上という超高齢社会が到来します。これまで国を支えてきた団塊の世代が給付を受ける側に回るため、医療・介護・福祉サービスへの需要が高まり、社会保障財政のバランスが崩れる、とも指摘されています。



高齢になれば、疾病などにかかる危険性も高まります。生涯医療費の推移を見ますと、75～79歳でピークを迎えます。また、70歳以降に生涯の医療費の約半分がかかると言われています。介護はどうでしょうか。要介護(要支援)になる割合は75歳から上昇し、85～89歳では、半数が要介護の認定を受けています。また、認知症高齢者も2025年には470万人になる、と推計されています。

対策として国は、財政確保に対しては消費税引き上げや高齢者への保険料負担増で、近い将来起こる、病院のベッドが足りなくなる状況に対しては、患者さんを家で診ていく在宅医療を推進していく事で対応していこうとしています。しかし、これらの政策がうまくいくかどうかは、正直まだ分かりません。

「まだ10年以上あるじゃない」と思う方がおられるかも知れませんが、“2015年問題”という言葉もあります。2015年に団塊の世代の方は65歳以上、つまり前期高齢者になられます。これから急速に高齢化が進んでいくわけで、待ったなしの対応が求められています。

我々国民一人々に、何かできる事はあるのでしょうか。私の中にも、明確な答えは見つかっていません。しかし、医療を無限ではなく、有限で皆で共有すべき資源であると、今まで以上に考え、行動していく必要はあると思っています。皆が日頃から健康に留意し、不要不急の症状で安易に病院にか

からない、といった心構えが必要だと感じているのですが、如何でしょうか?

医療・介護についてご不明・ご不安な点がございましたら、気軽にご相談下さい。私達水戸病院の医師は、地域住民皆様の良きかかりつけ医として、これからも頑張ってまいります。



部署紹介(外来)



外来の看護師スタッフはパートを含め現在19名です。(内科・小児科15名、中材1名、健診4名)内科・小児科外来では子育て真最中のスタッフが多く、夜勤・休日出勤は当院の託児所(24時間)へ預け業務に取り組んでいます。平均年齢38歳と若い?パワーで毎日忙しい日々をおくっています。

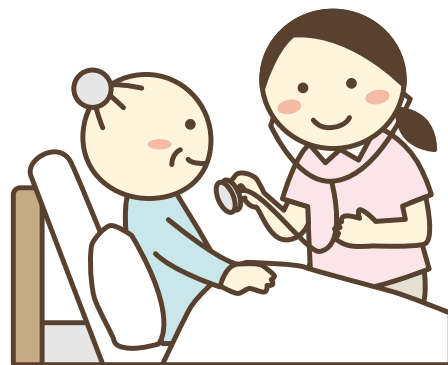
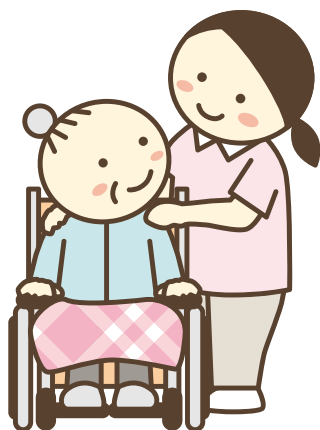
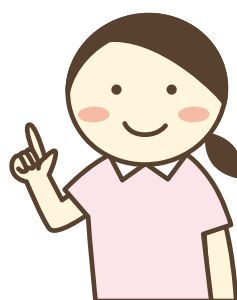
病院の顔とも言われている外来では、『一人一人に笑顔で!あたたかな対応を!』を目標に頑張っています。

外来には、子供が小さいスタッフが多く勤務している為、子供の体調で突然の休みがあり、勤務調整は日々行っています。皆が子育ての中なので、スタッフ皆日々助け合って業務を行ってくれて感謝しています。この冬場に時期にはインフルエンザ患者も多く、外来患者様が多い時期でもあります。勤務しているスタッフと声を掛け合いながら協力し、時には健診スタッフにも協力依頼し助けてもらっています。

このように外来では『お互い様、助け合い文化』が自然とできていると感じます。外来はとても雰囲気よい部署だと思います。仕事・家庭の両立はとても大変なことです、スタッフがお互いの状況を理解し『お互い様』という思いで協力しながら、明るい職場が作れていると思います。

看護師で職場をお探しの方、子育て中、そうでない方も是非、履歴書を持参し水戸病院へお越しください! とっても明るい職場であり、働きやすい職場ですよ。お待ちしております。

外来師長 安永 弥生



Report

1

第4回SQQM 大会報告

平成26年2月23日(日)にSQM大会を行いました。
平成22年より正信会における業務改善の取り組みの発表「SQM大会」も今年で4回目を数えることとなりました。例年でいくと、施設内のフロアーにて行っていたが、今年度は公共のアザレアホール(須恵町)を借りて行いました。



私どもが日々の業務を少しでも効率よくするために、業務を見直し・問題点を発掘・改善を実施し、患者様・利用者様へのサービス向上に繋げるための努力の成果を分かりやすくQCの形式にて発表しました。



今回は8部署が業務改善に取り組んでその内容を発表し、薬局が最優秀賞に選ばれました。この業務改善の取り組みの発表をきっかけに、これからもより良い医療の提供とサービス向上を目指して、職員一同努力を積み重ねていきます。



Report

2

医療法人正信会 開院記念式



3月1日は当法人の開院日にあたり、ニューライフ須恵1階フロアにて開院記念式を開催しました。今年は、43名の職員が永年勤続表彰を受けました。

これからも職員一同地域のため、医療や保健、介護サービスを提供してまいります。



平成26年正信会開院記念 永年勤続表彰受賞者



- ◆ 勤続50年表彰：1名
- ◆ 勤続45年表彰：1名
- ◆ 勤続35年表彰：1名
- ◆ 勤続30年表彰：1名
- ◆ 勤続25年表彰：3名
- ◆ 勤続20年表彰：1名
- ◆ 勤続15年表彰：7名
- ◆ 勤続10年表彰：12名
- ◆ 勤続5年表彰：16名



吉松秀則理事長祝辞



増田住博施設長祝辞



白橋斉病院長祝辞



吉松卓也副院長乾杯音頭

Report

3

平成25年度
水戸病院健康教室
第4回のご報告



平成26年3月22日(土)に今年度第4回目の健康教室を行いました。

内容は“胸やけ、胃もたれ、便秘のお話～知っておきたい「逆流性食道炎」”について、講師は、白橋院長と保健師が講演を行いました。

白橋院長の講演後、会場の皆さまより多数の質問があり、なごやかな中にも活発な会となりました。

この講演が少しでも皆さまのお役に立てれば幸いです。



告知



去年の夏祭りの様子

ふれあい
夏祭り



平成26年8月30日(土)に正信会ふれあい夏祭りを開催致します。

今年も地域の方々との親睦を目的に夏祭りを盛り上げていきたいと思っておりますので、近くを通った際は是非ともお立ち寄り下さい。

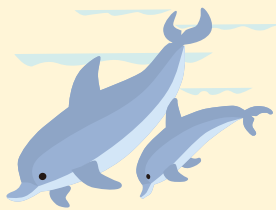
- 日程:8/30(土)
- 時間:18:00～
- 場所:正信会敷地内

こんにちは！平成24年9月から水戸病院にお世話になっている2病棟の坂田です。

名前が坂田なので、「アホの坂田」やん！といわれることがありますが、どんな芸人なのか知らない(笑)ので、いつもリアクションに困ります。

今私がハマっていることは、海に潜る「ダイビング」です。始めてまだ2年なんですけど、月に一回のペースで楽しくやっています。一年を通して、冬の方が透明度は夏よりもよくて、いろいろな魚が多く見られるのは夏です。なので私は夏に潜るのが一番好きです。

潜る場所は、山口県の吉母という所に潜りに行っていて、そこにはフグがたくさんいるので、行くと必ず見れます。



たまに、長崎の無人島へ船に乗って行くんですが、運がいいとイルカの群れを見れたり、クマノミやウツボなどがいて、また違った景色が見れます！ただ、波が強いときは船酔いが・・・酔い止めは必須です。

これからもダイビングで息抜きしつつ、仕事を頑張っていきたいと思います。



2病棟

坂田 希美

教えて！ おばあちゃんの知恵袋



①煎茶の茶がらで、手を洗えば魚の生臭さがさっと消える



魚を調理した後の生臭い手には、煎茶の茶がらが効果的です。手のひらに煎茶の茶がらをのせて、両手でなすり込むようにしてから水で洗い流します。魚のおいしきれいに消えて、石鹸の場合と違い、そのまま次の料理にかかれます。

②ほんの少し残ったビールでガス台の頑固な油污れや、ふきこぼれがさっと落ちる



水拭きだけではなかなかきれいにならぬガス台。使い古しのビールをしみ込ました物で拭いてみると油がさらしに吸い込まれるようにきれいに汚れが落ちます。そのほか窓ガラスの汚れも十分きれいになります。

外来診療担当医のご案内

平成26年6月9日～

		月曜日	火曜日	水曜日	木曜日	金曜日	土曜日
午前 9:00 ～ 12:00	内科第1診察室	吉松 卓也	富安 幸博	増田 住博	吉松 秀則	白橋 斉	吉松 卓也
	内科第2診察室	清井 起鵬	[神経内科] 林田 翔太郎	[循環器内科] 吉松 卓也	富安 幸博	富安 幸博	清井 起鵬※第2・4・5 小田 太士※第1・3
	第3診察室	蔵元 誠子	[リハビリテーション科] (整形外科医師) 眞島 武				渡邊 豊吉
	消化器検査	白橋 由美子 (白橋 斉)	蔵元 誠子	白橋 斉	西原 佑一郎	蔵元 誠子	白橋 斉
	小児科	藤原 崇	藤原 崇	藤原 崇	藤原 崇	藤原 崇	藤原 崇
	健診	富安 幸博	清井 起鵬	白橋 由美子※第1・4・5 白橋 斉/清井 起鵬※第2・3	白橋 斉※第2・3・5 白橋 由美子※第1・4	白橋 由美子	白橋 由美子※第2・4・5 蔵元 誠子※第1・3
午後 13:30 ～ 17:00	内科第1診察室	白橋 斉	阿比留 剛	清井 起鵬	阿比留 剛	清井 起鵬	荒川 雅夫
	内科第2診察室	阿比留 剛		蔵元 誠子		阿比留 剛	
	第3診察室						
	小児科	藤原 崇	藤原 崇	休診	藤原 崇	藤原 崇	休診
17:00以降		当院医師または大学医師による交替制 (外来診療は平日19:00迄、土曜日は17:00迄。但し急患はこの限りではありません。)					

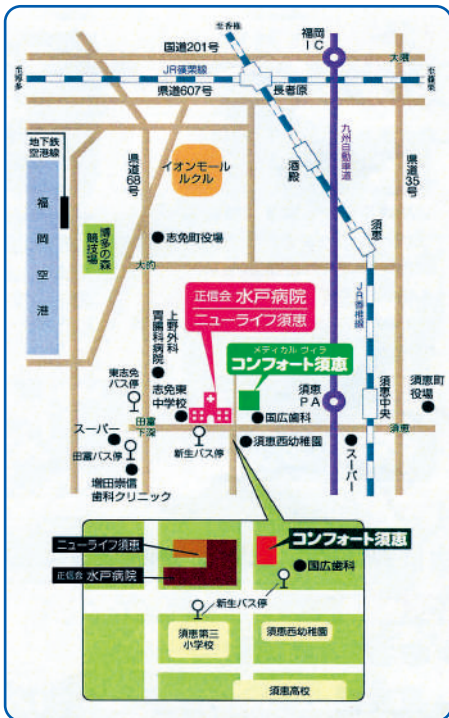
- 午前の健診や検査の担当医は、外来診療には入りません。
- 都合により担当医が変更になる場合がありますのでお問い合わせください。

施設のご案内

■ 正信会水戸病院 TEL(092)935-3755/FAX(092)935-6626

〒811-2298 福岡県粕屋郡須恵町大字旅石115-483 (須恵高校前・新生バス停前)

URL <http://www.s-mito.org> E-mail info@s-mito.org



- 診療科目** 内科(呼吸器・循環器・消化器・肝臓・糖尿病・脂質代謝・内分泌・神経・老年) 小児科、アレルギー科、リハビリテーション科、臨床検査科
- ベッド数** 163床〔一般病床64床、医療療養病床44床、介護療養病床55床〕
- 診療時間** 月～金 9:00～19:00 / 土 9:00～17:00
日曜・祝祭日 休診(急患の方はこの限りではありません)
- 指定施設** 病院機能評価認定病院(療養病院ver6.0)、NST(栄養サポートチーム)稼働施設 全国健康保険協会管掌健康保険生活習慣病予防健診実施医療機関、臨床研修医協力施設 各種検診精密検査実施医療機関[大腸がん、肺がん、肝臓がん、骨粗鬆症、乳がん(視触診のみ)]在宅療養型支援病院

- 介護老人保健施設** ■ ニューライフ須恵
TEL(092)937-1055 FAX(092)931-8695
- 居宅介護支援事業所** ■ ケアワイド21
TEL(092)957-3321 FAX(092)957-3322
- 福祉用具貸与・販売事業所** ■ 介護ショップ よりそい
TEL(092)957-7294 FAX(092)957-7295
- 健康診断・人間ドック** ■ 水戸病院 健診センター
TEL(092)935-3799
- 訪問看護・介護事業所** ■ あすなる訪問看護ステーション 糟屋郡須恵町大字旅石68-261
TEL(092)936-9653 FAX(092)936-9655
- あすなるヘルパーステーション
TEL(092)935-3896 FAX(092)936-9655
- 住宅型有料老人ホーム** ■ コンフォート須恵
TEL(092)935-3850 FAX(092)935-3851
- 通所介護事業所** ■ コンフォート須恵デイサービスセンター
TEL(092)935-4150

■発行:医療法人社団正信会 理事長 吉松秀則 ■編集:水戸病院 広報企画委員会 ■印刷:(有)清原印刷

(注)「水戸病院だより」に掲載しております患者さまの顔写真等につきましては、御本人・御家族さまの了解を得ております。

地域包括ケア病棟の運用を開始いたしました



地域包括ケア病棟とは、平成26年度診療報酬改定で病床機能の役割機能の分化として生まれた新しい病床機能です。

- その役割とは、①急性期病床からの患者様の受入
 ②在宅等におられる患者様の緊急時の受入
 ③在宅、生活復帰への支援

病院には急性期、回復期、慢性期といった種類(種別)があります。それぞれが特性や役割・機能を持って、医療の提供を行っています。

団塊世代の方々が、75歳以上となる2025年(平成37年)を迎えることに対し、社会保障財政危機、人口減下の少子高齢化社会において、高齢者を支える社会システムとして**地域包括ケアシステム**が考えられています。高齢者の方々が重度な要介護状態となっても住み慣れた地域で自分らしい暮らしを人生最後まで続けることができるよう、**医療・介護・予防・住まい・生活支援**が一体的に提供される**地域包括ケアシステム**の中で、我々医療機関も役割や機能を考えていかなければなりません。その一つとして地域包括ケア病床を持つ重要性が出てきたわけです。

地域包括ケア病棟とは、初期・軽度の急性期対応から、回復期病床機能や療養病床の機能を持った、これからの地域医療提供体制になくはならないものになるでしょう。

当院では、平成26年5月より、**地域包括ケア病棟**の運用を開始致しました。従来からの機能を引き継ぎ、①急性期病床からの患者様の受入、②在宅等におられる患者様の緊急時の受入、③在宅、生活復帰への支援等の地域包括ケア機能を強化し、在宅等への生活復帰支援機能も併せ持って、地域医療に貢献して参ります。

患者様のご入院については、可能な限り速やかに対応して参ります。お尋ねについては、お気軽に**水戸病院 地域連携室**へお問い合わせ下さい。☎092-957-7374

